

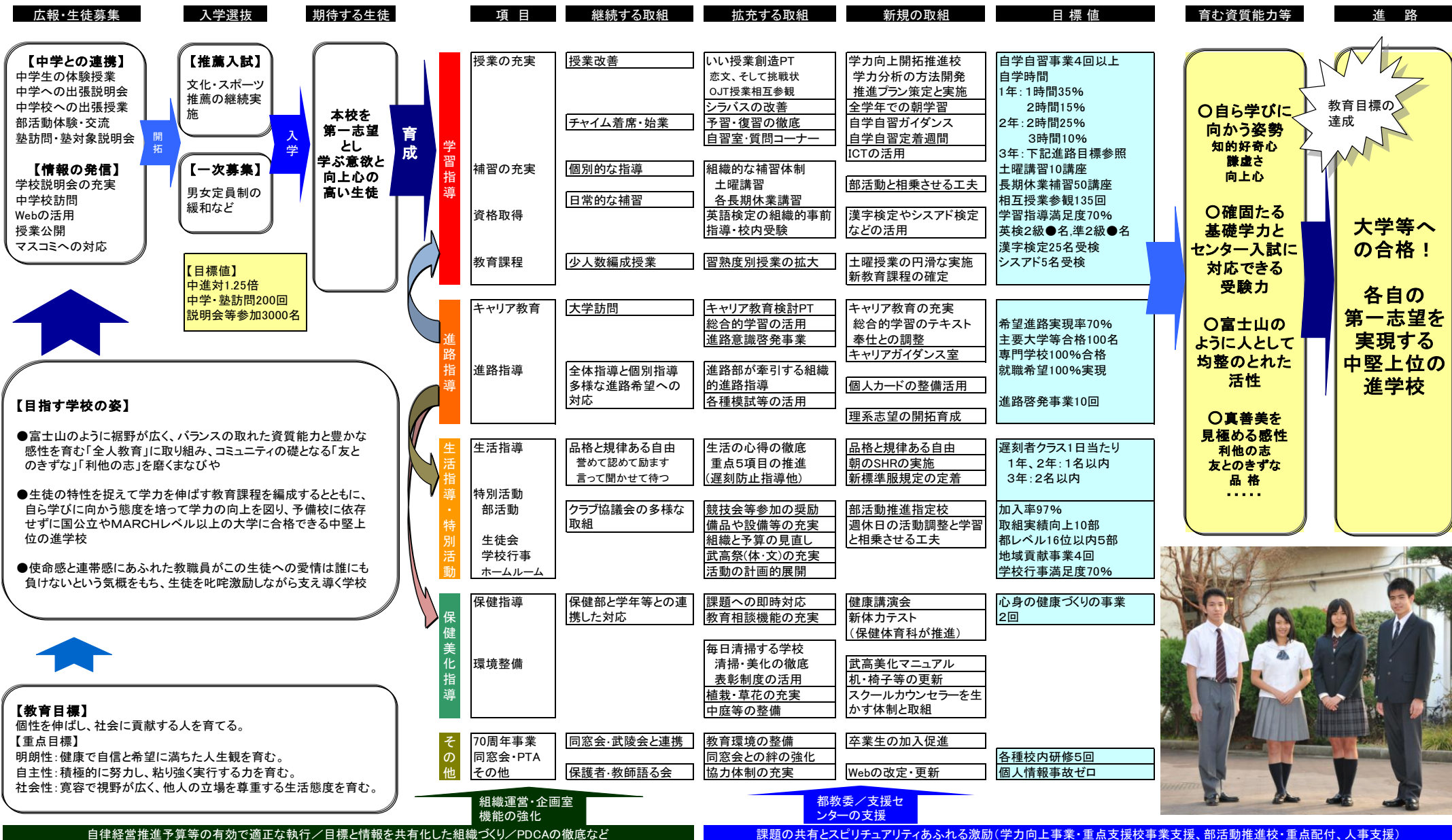
※武蔵丘高校の教育活動(経営計画)の全体像を構造化してまとめました。

- 重点支援校
- 学力向上開拓推進校
- 部活動推進指定校

友とのきずな、利他の志、大学進学之道～縁につつまれた静かな武蔵丘高校

ま な び や

【平成23年度 武蔵丘高校 経営計画の全体像】



自律経営推進予算等の有効で適正な執行／目標と情報を共有化した組織づくり／PDCAの徹底など

課題の共有とスピリチュアリティあふれる激励(学力向上事業・重点支援校事業支援・部活動推進校・重点配付、人事支援)